

キャンパスから 社会へ！

筑波大学BHE
教育関係共同利用拠点
第6回FD/SD研修会



障害者雇用とDE&Iの新たな視点 【オンデマンド見逃し配信】

障害学生たちが個々の力を存分に発揮し、活躍できる職場とは？
発達障害、精神障害、身体障害等様々な障害者雇用の取り組みや、
組織全体でのDE&Iに関する取り組みについて、最新の動向を学びましょう！

2026年3月24日(火)～4月26日(日)

パネリスト

- ① 清水建設株式会社コーポレート企画室DE&I推進部 主査
田中 幸恵 氏 keyword：職場におけるインクルージョン、働きやすさと働きがい
- ② EYストラテジー・アンド・コンサルティング株式会社
ストラテジック インパクト ユニット シニアマネージャー
森 華子 氏 keyword：超短時間雇用、多様な働き方
- ③ 株式会社IHI 人事部 本社人事グループ 主査
関根 理絵 氏 keyword：精神障がい者の定着支援、専門職による育成
- ④ 株式会社セールスフォース・ジャパン アクセシビリティ・オフィス マネージャー
白 良幸 氏 keyword：組織におけるアクセシビリティ推進、災害時への備え



モデレーター

EY Japan株式会社 タレントDE&I ディレクター 梅田 恵 氏

新卒で日本IBMに入社し、広報と人事でキャリアを積む。2008年からD&I推進責任者。2019年 EY Japan株式会社に入社。2023年1月 筑波大学ヒューマンエンパワーメント推進局教授に就任（EYと兼任。2024年7月から客員教授）。DE&I専門職として15年以上のキャリアがある。東京大学障害と高等教育に関するプラットフォーム事業（PHED）メンバー。つくば市ダイバーシティ推進室顧問。

対象

高等教育機関に在籍する教職員及び学生、地域支援者、
企業・団体・組織の方など

お申込

下記フォームおよび右側のQRコードからお申込ください

<https://forms.office.com/r/sTpUpcRwui>

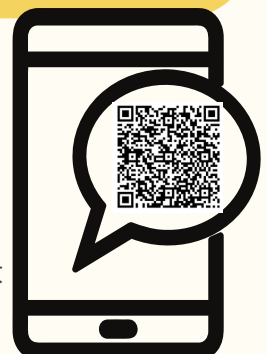
※お申込み締め切りは2026年4月26日（日）です。

※本研修には文字通訳と手話通訳があります。その他情報保障等が必要な方も随時お申込ください。

お問合せ

筑波大学ヒューマンエンパワーメント推進局

TEL：029-853-3889 E-mail：radd-info@un.tsukuba.ac.jp



BHE
Bureau of Human Empowerment