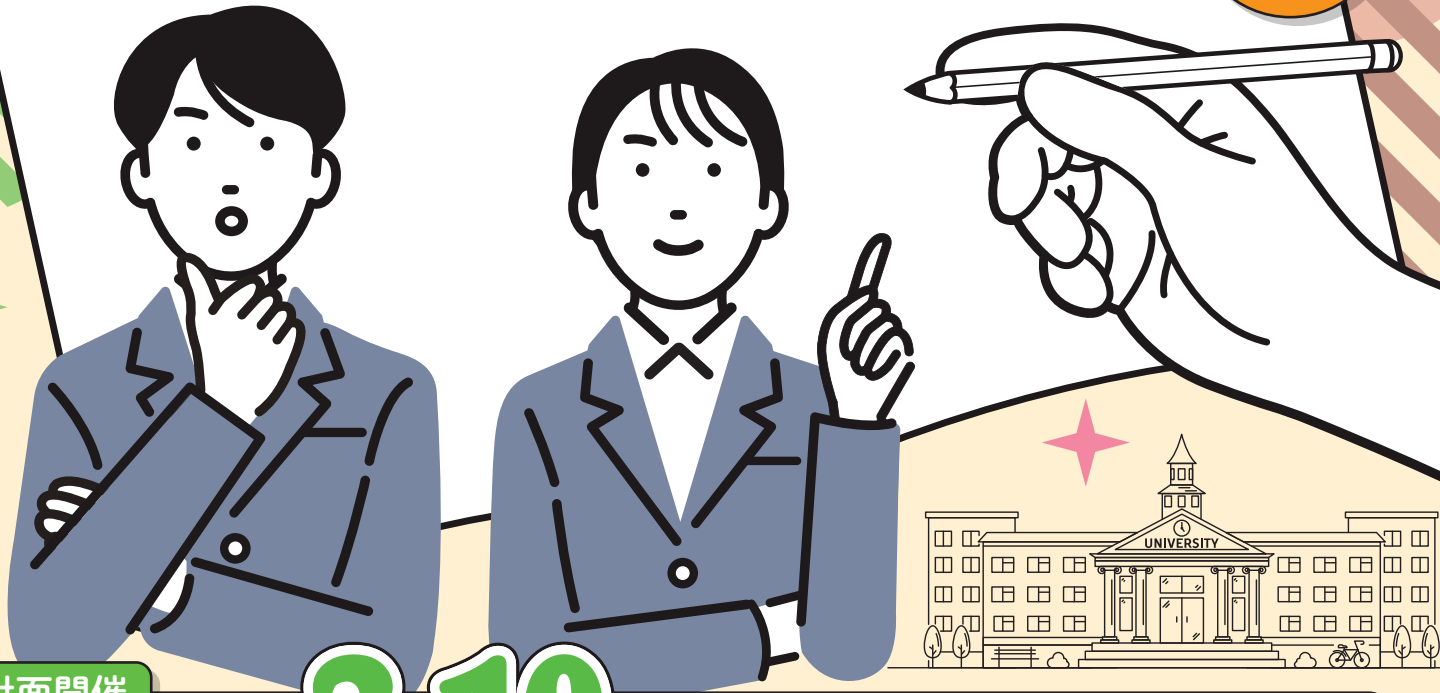


Transition Day

—あなたの大学生生活をデザインしよう!—

[障害のある高校生向け大学生1日体験講座]

参加費
無料



対面開催

2月10日

■ 申込締切：2024年1月10日

- 日時：2024年2月10日(土)
- 場所：筑波大学 第二エリア2B412教室
- 対象：大学進学を希望する障害のある高校生(学年不問) ※参加する高校生の志望大学は問いません
- 定員：10名(申し込みが定員を超えた場合抽選)
- 内容：
 - ①「わたしの大学生生活をデザインするために—大学での合理的配慮について—」(模擬授業)
 - ②「わたしの大学生生活をデザインする—先輩に聞いてみよう—」(座談会)
 - ③「わたしのお昼ご飯をデザインする」
 - ④「一人暮らしをデザインする」(説明+講話+宿舍見学) など

オンデマンド配信

- 対面開催の①「私の大学生生活をデザインするために—大学での合理的配慮について—」をオンデマンド配信いたします。
- 期間：2024年3月～5月末
- 対象：全国の障害のある高校生及び進路指導教員をはじめ、どなたでもお申込みいただけます。申し込みフォームから「オンデマンド配信」を選んでください。詳細は後日改めてご連絡いたします。

人数制限
なし

お申し込みは
こちら

対面参加をご希望の方も、オンデマンド配信視聴を希望の方も、下記の URL もしくは QR コードから申し込みください。

<https://jp.surveymonkey.com/r/transitionday240210>



Transition Day

—あなたの大学生生活をデザインしよう!—

[障害のある高校生向け大学生1日体験講座]

この講座では大学進学を希望する障害のある高校生を対象に、模擬授業の体験や、障害のある学生の大学生活体験談を聞いたり、大学生メンターとの交流、宿舍見学などを通して、大学生活にイメージを持ち、自ら希望する大学生活をデザインできることを目指します。筑波大学以外の大学への進学を希望している方もご参加いただけますので、ぜひご参加ください。

プログラム

※プログラムにより時間は前後することもあります。

- 挨拶・プログラム説明 《10:00-10:10》
- ① わたしの大学生生活をデザインするために —大学での合理的配慮について（模擬授業）《10:10-11:00》
参加者が受講に際し必要な支援（情報保障やノートテイク）を実際に受けながら、大学での講義形式の模擬授業を体験します。
※①のみ全国の障害のある高校生ならびに、進路指導教員等に後日オンデマンド配信予定。
- ② わたしの大学生生活をデザインする—先輩に聞いてみよう 《11:15-12:15》
2名の障害学生による大学生活の発表ののち、いくつかのグループに分かれて大学生メンターと大学生活に関する座談会を行い、大学生活のイメージを膨らませます。
- ③ わたしのお昼ご飯をデザインする 《12:15-13:30》
筑波大学第二食堂にて昼食をとります。（必要に応じてコンビニでの購入や持参も可）
- ④ 一人暮らしをデザインする 《13:30-15:00》
一人暮らしに必要な福祉サービスの説明と、障害学生の宿舍で生活に関する発表ののちに、実際の宿舍見学を行います。必要な福祉サービスを使いながら、一人暮らしをするイメージを膨らませましょう。
※雨天時は、宿舍見学は行わず、スライドでの宿舍説明と座談会の続きを行います。
- ⑤ 振り返り 《15:15-16:00》
1日の気づきをワークシートに記入しながら、振り返りを行います。
- 個別相談（希望者のみ）《終了後》
大学生活で心配なことや大学の支援体制など、障害学生支援の担当スタッフが個別相談に応じます。

定員

- 対面開催：10名（申し込みが定員を越えた場合抽選）
障害別の割合を考慮し、視覚障害、聴覚障害、肢体不自由、病弱などの身体障害のある方を5名程度優先的に受け入れます。
- オンデマンド配信：人数制限なし

申し込み方法

対面参加をご希望の方も、オンデマンド配信視聴を希望の方も、下記 URL もしくは QR コードから申し込みください。
(URL) <https://jp.surveymonkey.com/r/transitionday240210>



注意事項

- 一般的に障害のある高校生が大学に進学する際の内容を取り扱いますので、志望大学は問いません。
- 申し込み後にメールが届きますが、参加確定後に改めて連絡します。
- 本講座の参加にあたり収集した個人情報は、本講座の運営のみに使用し、本人の許可なく第三者に伝えることはありません。

問い合わせ先

筑波大学ヒューマンエンパワーメント推進局

〒305-8577 茨城県つくば市天王台1-1-1 1D棟 スチューデントプラザ

TEL：029-853-4584 MAIL：shougai-shien@un.tsukuba.ac.jp（担当：山森一希・中前和佳）

BHE
ヒューマンエンパワーメント推進局